

MADEIRA
3 e 4

FEVEREIRO 2018

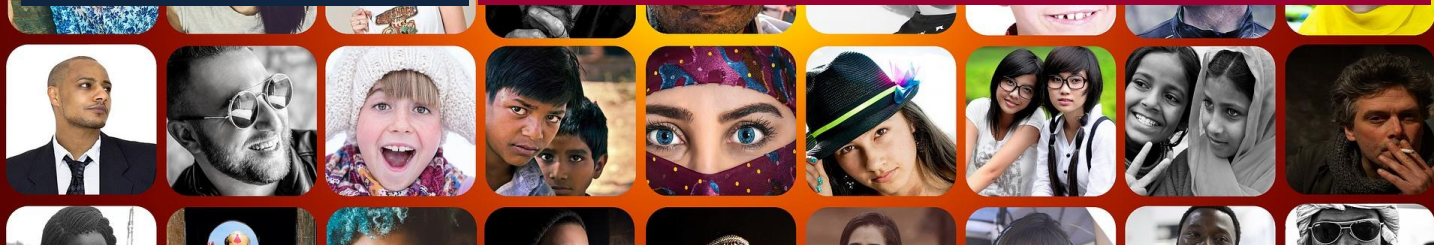
09h30 às 18h00



Curso de ENEAGRAMA



Perfis de Personalidade



Entender o meu perfil de personalidade e trabalhar o meu potencial

Dirigido a profissionais que trabalham em grupo, educadores,
e pessoas à procura da melhor versão de si mesmas

OBJETIVOS

Pacificação interna e externa: sentir-me compreendido e compreender os outros nos seus impulsos, comportamentos automáticos e bloqueios. | **Identificar e entender comportamentos que não me funcionam**, que me fazem sofrer, que me afastam dos outros, e a sua origem. | **Tomar consciência dos meus pontos fortes e utilizá-los no seu potencial.** | **Trabalhar a tolerância em grupo** | **Comunicar de forma mais eficiente com os outros** | **Assumir compromissos** de desenvolvimento pessoal

PROGRAMA

O MODELO DO ENEAGRAMA DA PERSONALIDADE: Origem e ética do modelo.

ANÁLISE DOS 9 PERFIS DE PERSONALIDADE

Crenças e necessidades de cada um dos perfis - formas de sentir - comportamentos observáveis | Pontos fortes de cada um dos perfis | Limitações comportamentais de cada um dos perfis que travam o desempenho e desenvolvimento pessoal | Como apoiar o outro na experimentação do seu potencial.

DINÂMICAS E VARIAÇÕES: As Asas | As Direções de Integração e de Desintegração | Os Níveis de Desenvolvimento Pessoal.

DEPOIS DA TOMADA DE CONSCIÊNCIA: o trabalho prático de desenvolvimento pessoal

Metodologia vivencial e trabalhos em grupo

Facilitador: Mário Madrigal - Coordenador Núcleo Desenvolvimento Pessoal da Wakeseed
(www.mariomadrigal.com)

Local: Escola da Felicidade - Rua da Carreira 100, 3º Sala Z | 9000-042 FUNCHAL (Madeira)

Preço: Inscrições até 19 de Janeiro: €80. Depois de 19 de Janeiro: €100. Vagas limitadas

Informações e inscrições: geral@escoladafelicidade.pt | Tel: 966434946

